

# いちご狩り・鳥の海

コース

いちご・温泉・ほっきめし 春の巨理を満喫

DATA  
 走行距離 20.4 km  
 所要時間 1時間42分  
 ※滞在時間等は含んでいません

S	巨理駅	3.0 km ・ 15分
1	いちご狩り	5.8 km ・ 29分
2	B&G 艇庫	1.5 km ・ 8分
3	わたり温泉鳥の海	2.3 km ・ 12分
4	鳥の海ふれあい市場	1.4 km ・ 7分
5	御城米蔵跡(荒浜小学校)	0.7 km ・ 3分
6	川口神社	5.7 km ・ 28分
G	巨理駅	



**1** いちご狩り spot 自転車

東北一のいちごの産地で完熟いちごが30分食べ放題！真っ赤に実った美味しいいちごを食べよう！

**2** B&G 艇庫 spot 自転車

汽水湖鳥の海でカヌーやSUPなどのマリンスポーツが楽しめる。

**3** わたり温泉鳥の海 spot 自転車

東に太平洋を一望、牡鹿半島や金華山の眺望を愉しむ、癒しの湯。

**4** 鳥の海ふれあい市場 spot 自転車

目の前の荒浜漁港で水揚げされた新鮮な魚介類が魅力。野菜や特産品も豊富。

**5** 御城米蔵跡(荒浜小学校) spot 自転車

江戸幕府直轄領で収穫された米を江戸へ運ぶ際の積み替え、貯蔵用の蔵の跡地。

**6** 川口神社 spot 自転車

川湊の護神として仙台藩主から篤く信仰され、狛犬ならぬ狛狐が出迎えてくれる。

冬から早春の巨理を彩る ほっきめし

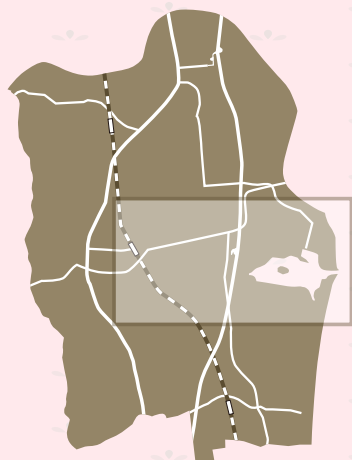
噛むほどに広がるほっき貝独特の甘味はもちろん、貝の旨みが染み込んだご飯との相性も抜群！

冬から早春の巨理を彩る ほっきめし

噛むほどに広がるほっき貝独特の甘味はもちろん、貝の旨みが染み込んだご飯との相性も抜群！



いちご狩り・鳥の海コース位置



東北一のいちご産地で  
完熟いちごを頬張る  
鳥の海では  
マリンレジャーやほっきめし  
春の巨理を満喫

今回のコースは  
早春の巨理を巡りながら  
伊達家の二大港と言われた  
荒浜を知る  
内容となっています

どうぞ心ゆくまで  
ワチャリ旅を  
お楽しみください



レンタサイクル

# ワチャリ

料金

5時間	500円
1日	1,000円
1泊2日	2,000円

営業時間

7:00～19:00

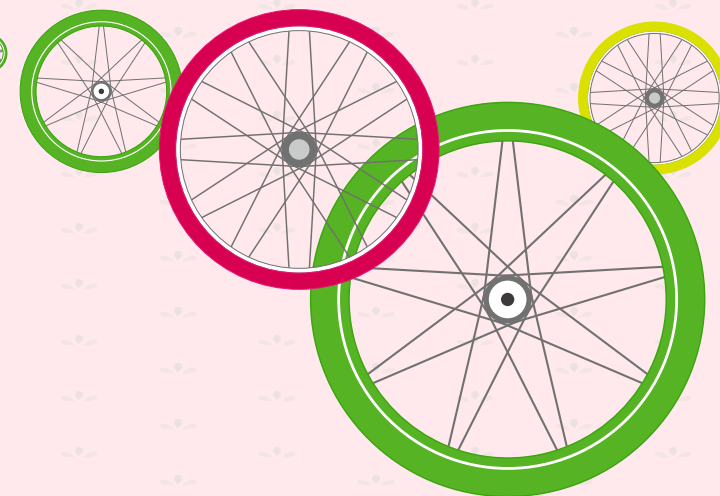
ステーション

巨理駅西自転車等駐車場



問い合わせ先

巨理町観光協会 TEL.0223-34-0513



WATARI  
Cycling map



いちご狩り・鳥の海コース

