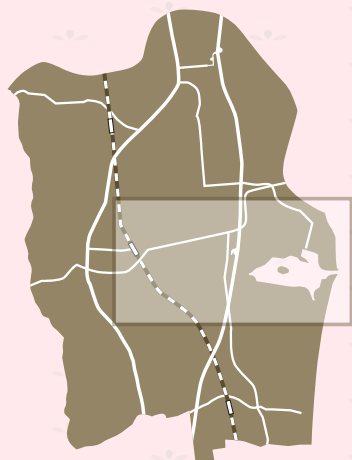


いちご狩り・鳥の海コース位置



東北一のいちご産地で
完熟いちごを頬張る
鳥の海では
マリンレジャーやほっきめし
春の巨理を満喫

今回のコースは
早春の巨理を巡りながら
伊達家の二大港と言われた
荒浜を知る
内容となっています

どうぞ心ゆくまで
ワチャリ旅を
お楽しみください



レンタサイクル

ワチャリ

料金

5時間	500円
1日	1,000円
1泊2日	2,000円

営業時間

7:00～19:00

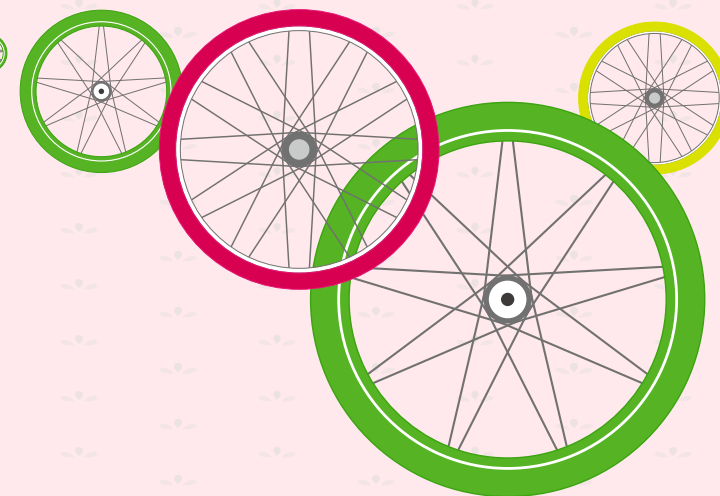
ステーション

巨理駅西自転車等駐車場



問い合わせ先

巨理町観光協会 TEL.0223-34-0513



WATARI
Cycling map



いちご狩り・鳥の海コース

